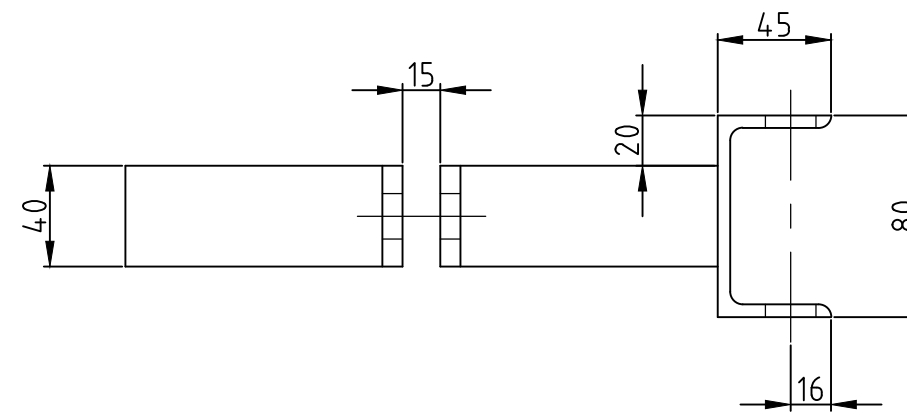
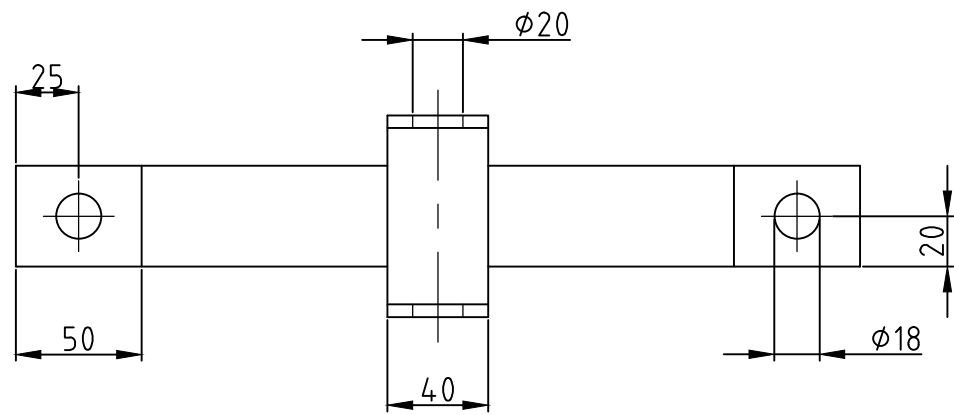


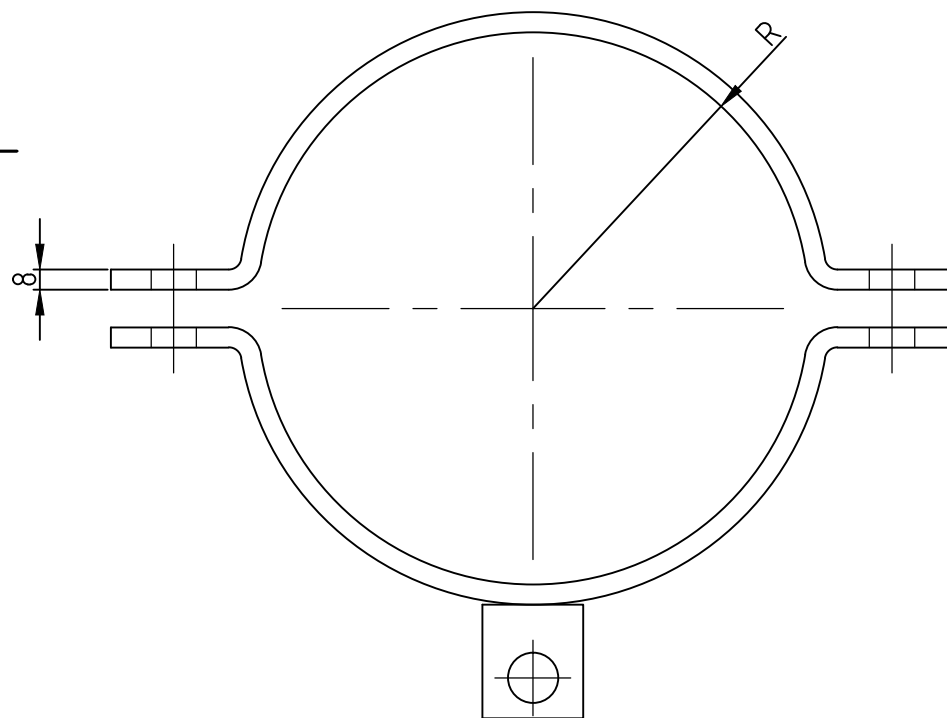
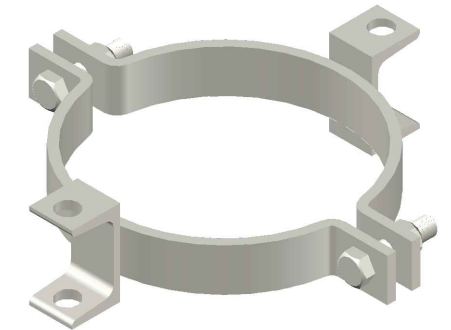
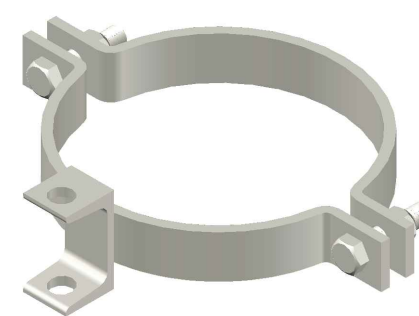
Typ 1	Typ 2	Material	Anmärkning
2	2	Bult ISO 4017 M16 x 65 8.8 fzv	
2	2	Mutter ISO 4032 M16 - 8 fzv	
2	2	Rundbricka ISO 7089-16-200 HV	
2	2	Plattjärn 40x 8 mm	
1	2	UNP-balk 80	

Typ 1 - Med UNP-balk på ena sidan
Typ 2- Med UNP-balk på bägge sidor



Typ 1

Typ 2



Stålkvalite´ S235JR

Detaljerna svetsas samman

Efter färdigställandet skall materialet varmförzinkas enl. ISO 1461:1999

Håldiameter säkerställs efter varmförzinkning.

Toleranser enligt ISO SS-ISO2768-1

Radien anpassas efter mastens diameter

C	4	2016-10-17	Tolerans, material, galv, typ		SENILC
B	1	2011-01-20	3D-vy		PAKA
A	1	2002-06-27	Allmän		PAKA
Rev liff	Antal rev	Rev datum	Rev omfattning	Verkens rev datum	Rev godkänd

ATKINS

Atkins Sverige AB
Hvitfeldtsgratan 15
411 20 Göteborg
Tel: 031 761 9500
Fax: 031 761 9501
www.atkinglobal.com

UPPRÄTTAD FÖR



Göteborgs Stad
Trafikkontoret

STANDARDRITNING

Mastring för stödbomsled
Enkelutliggare, typ 1, typ 2

HANDLÄGGARE	VERIFIERAD	HAFT DEL
C. Andersson	PAKA	
DWG-FIL	RITAD/KONSTR	NR
20073.dwg	C. Andersson	
GODKÄND GÖTEBORG		
94.0720		

SKALA	DIARIENUMMER	RITNINGSNR	REV
1:3		20073	C